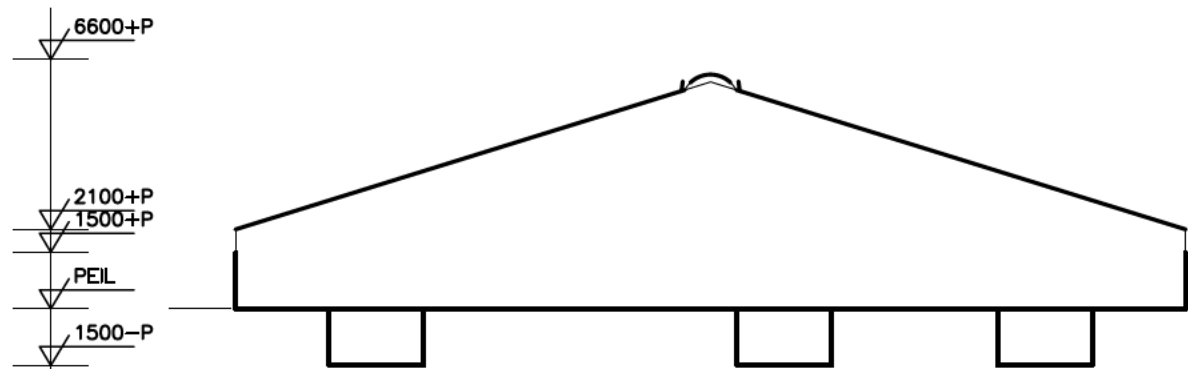
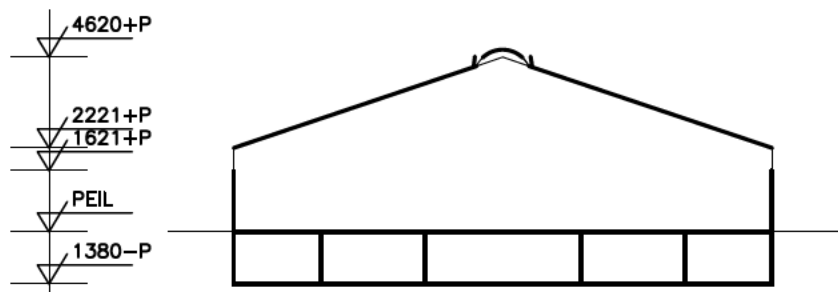


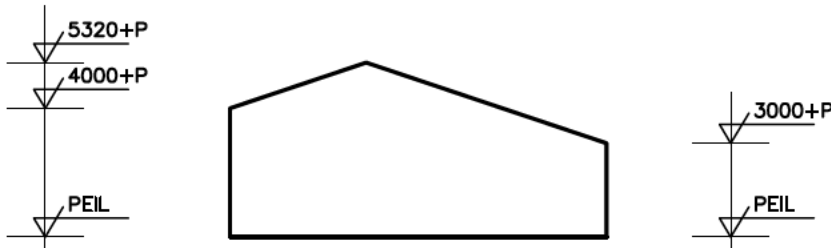
Renvooi gebouwen													
Gebouw.	Naam	Wanden	Dak	Vloer	Mestopslag	Ventilatie	Diercategorie	RAV-code	Leefoppervlakte	Ventilatiesysteem	Stalstelsysteem	Aantal plaatsen	Aantal dieren
1	Rundveestol	Metselwerk/damwand	Golfsplaten	Beton	360 m³	Natuurlijk	Droogvee	–	–	–	–	25	25
2	Werktuigenberging/jongveestol	Metselwerk/damwand	Golfsplaten	Beton	300 m³	Natuurlijk	Jongvee	A 3	–	–	–	63	63
3	Rundveestol	Betorpanelen/damwand	Golfsplaten	Beton	–	Natuurlijk	Melkkoelen	–	–	–	–	131	131
4	Werktuigenberging	Damwand	Golfsplaten	Beton	–	Natuurlijk	–	–	–	–	–	–	–
5	Meststalle	Damwand	Folie	Beton	1030 m³	–	–	–	–	–	–	–	–



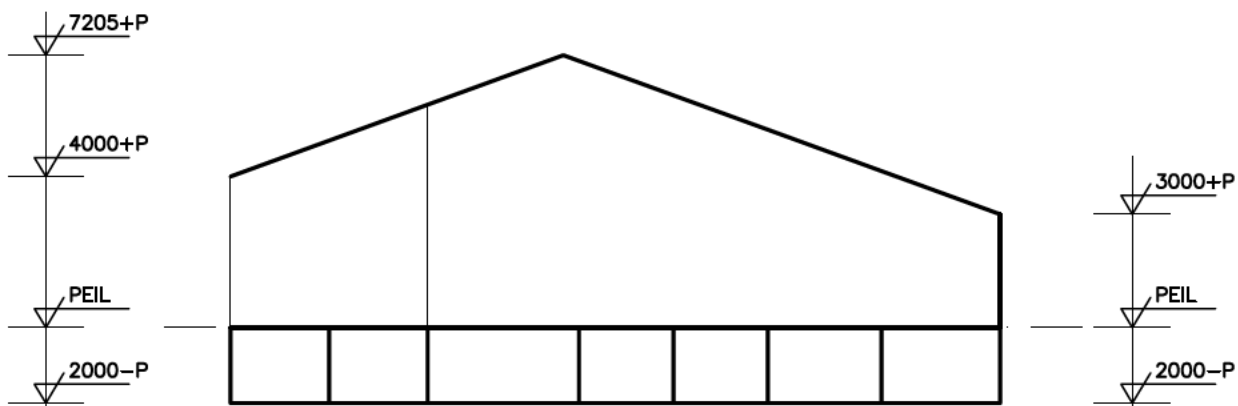
Doorsnede A-A



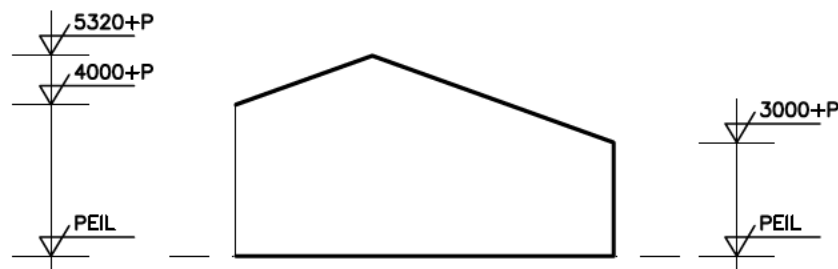
Doorsnede B-B



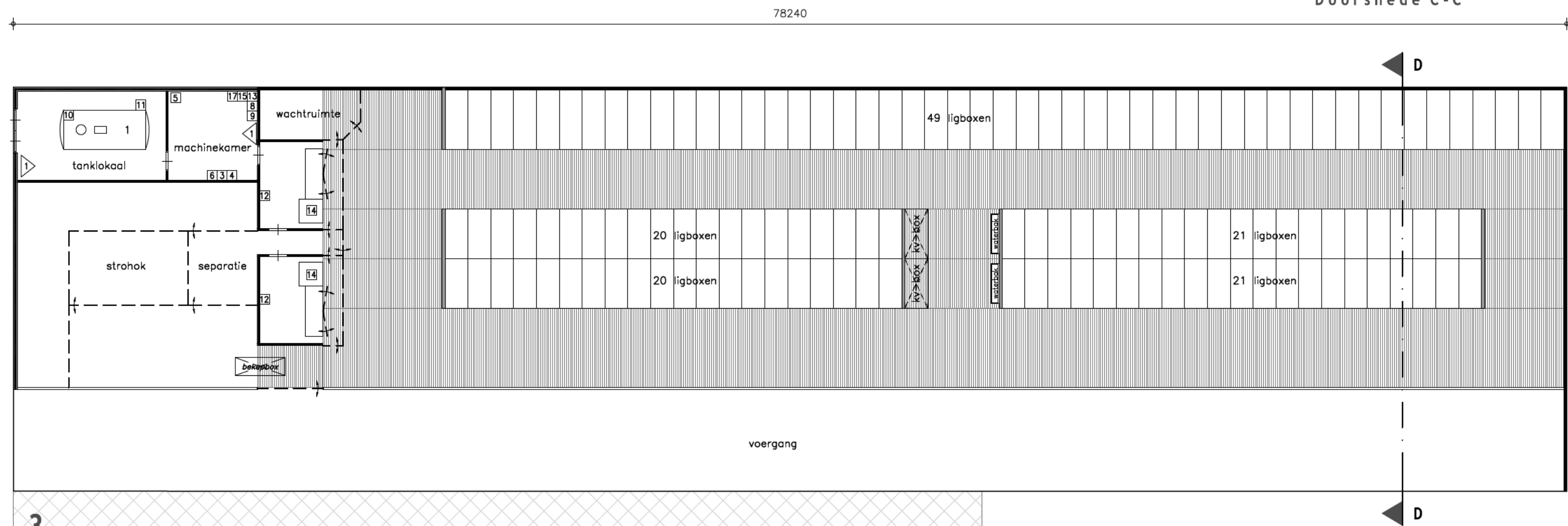
Doorsnede C-C



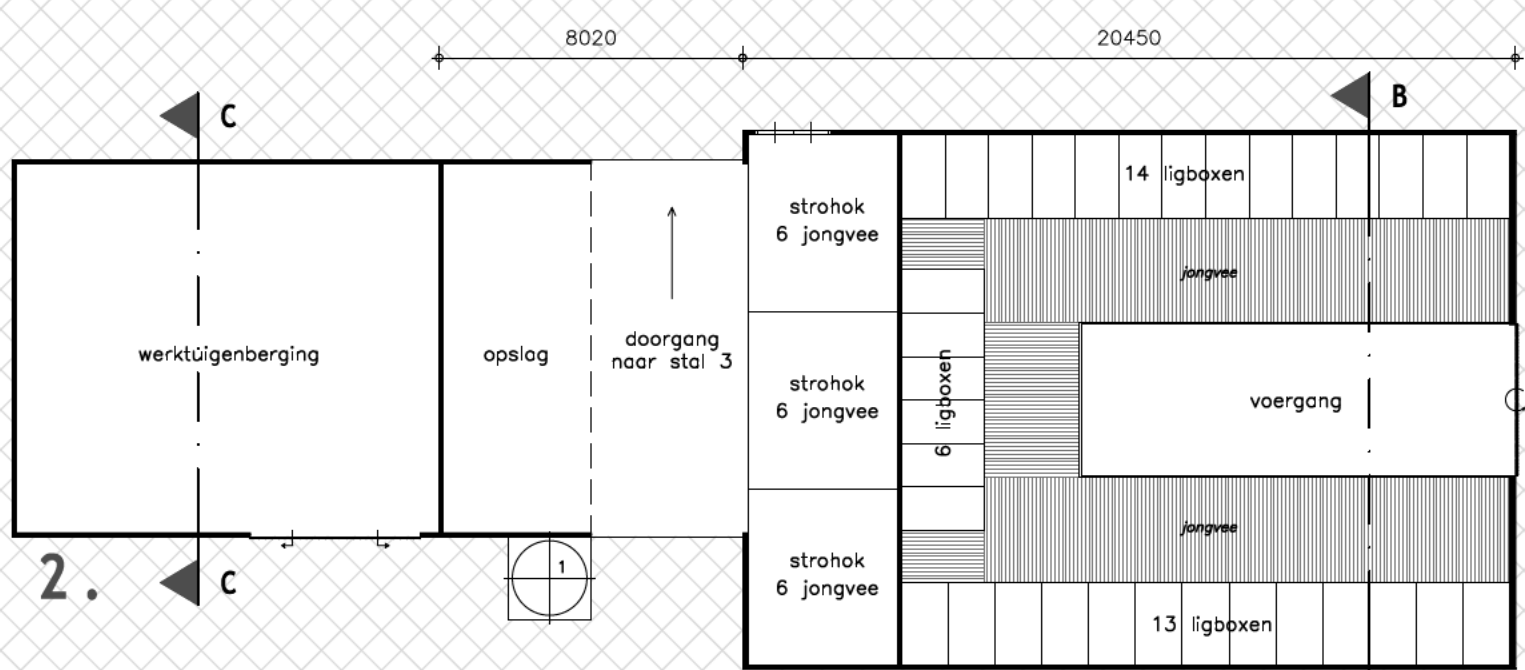
Doorsnede D-D



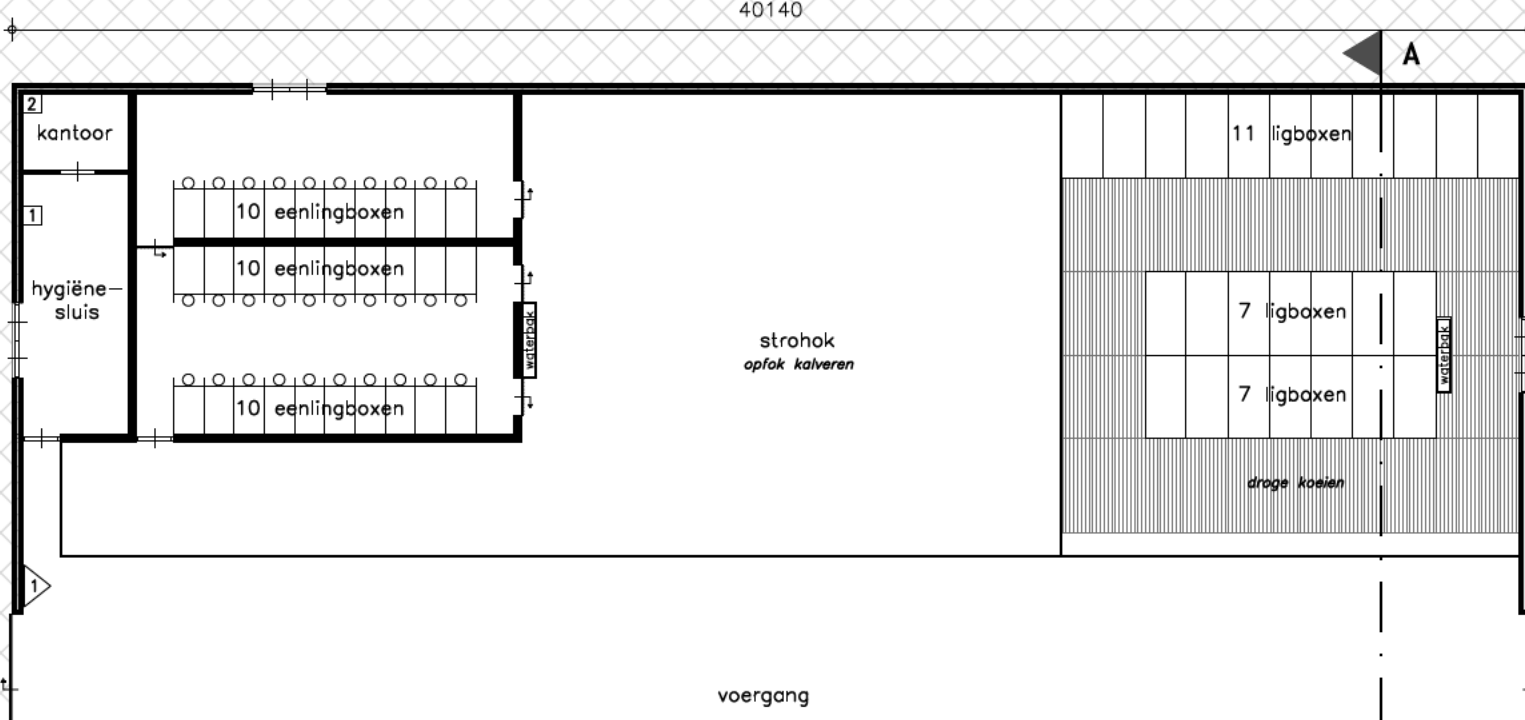
Doorsnede E-E



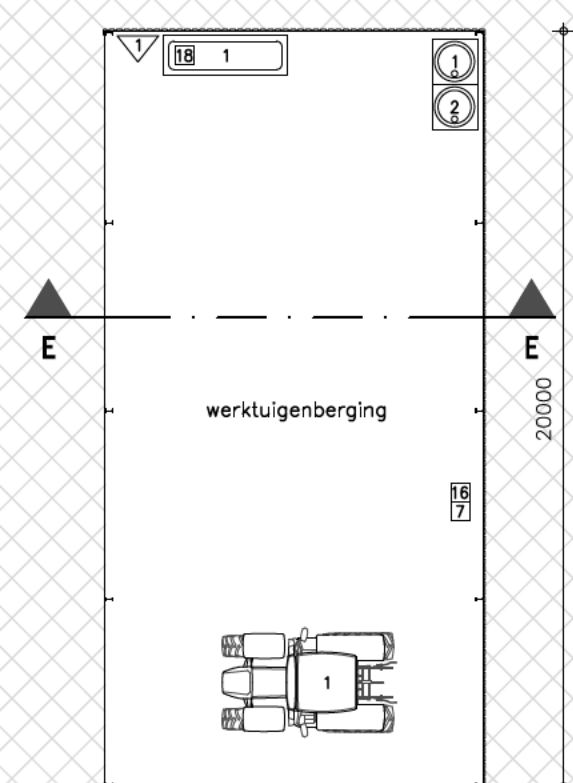
3.



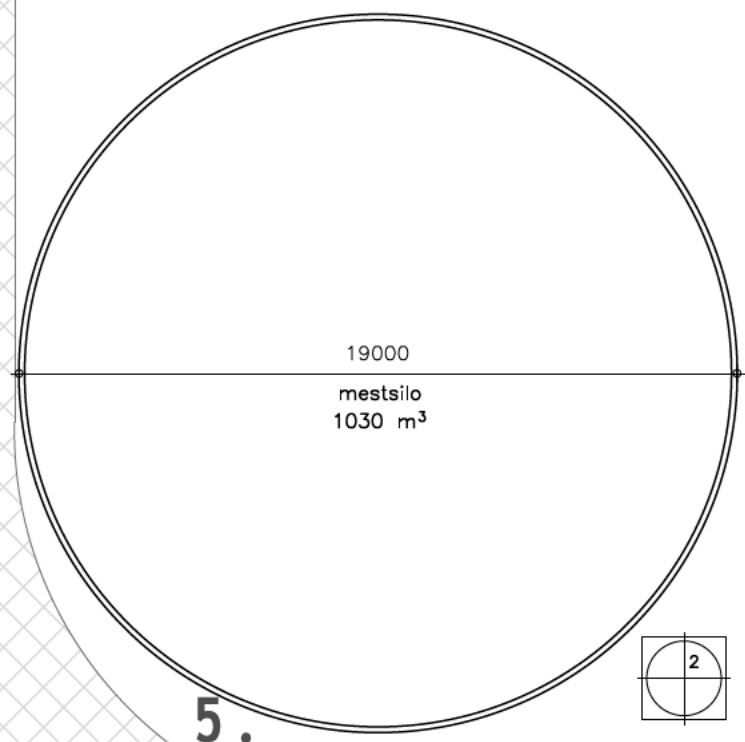
2.



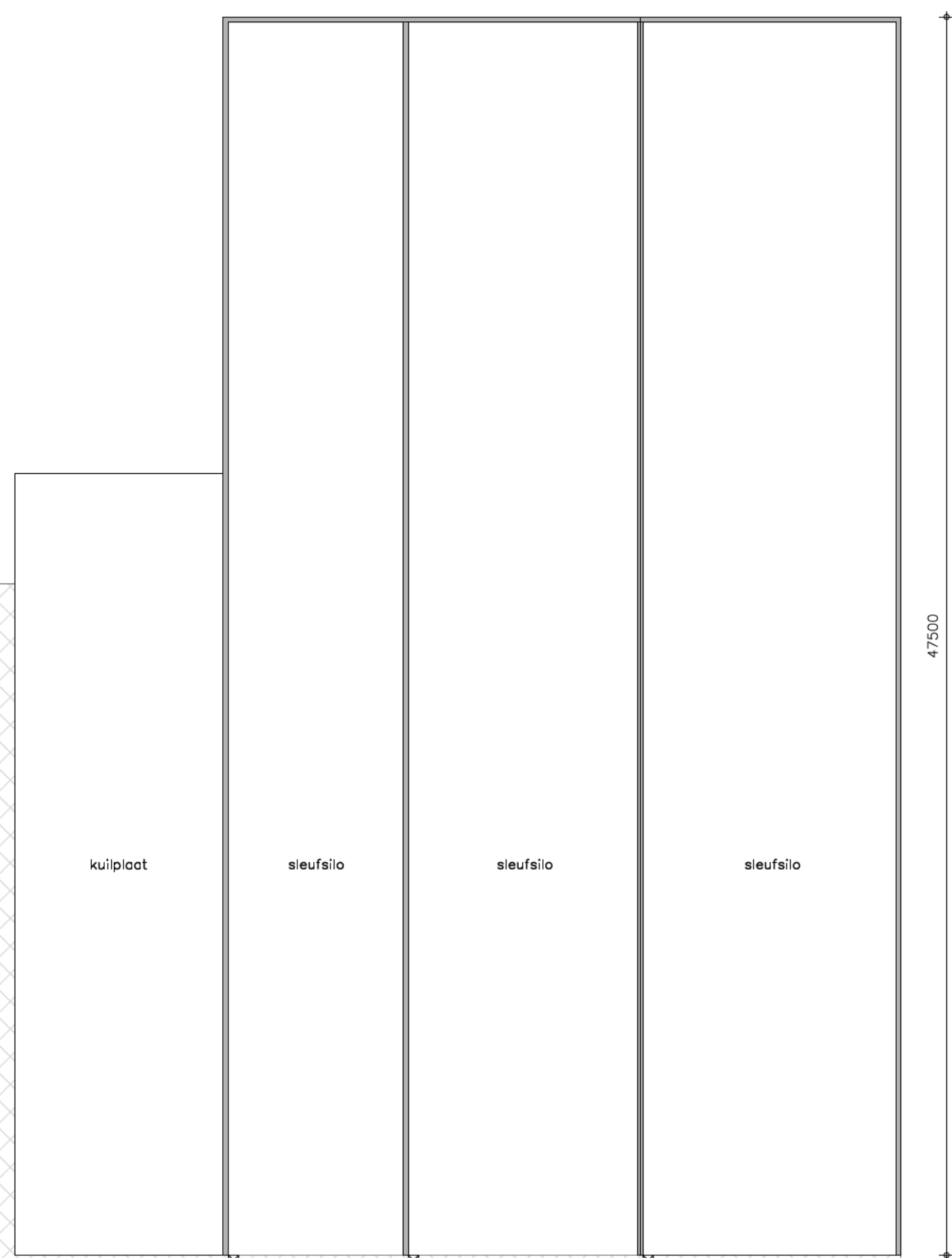
1.



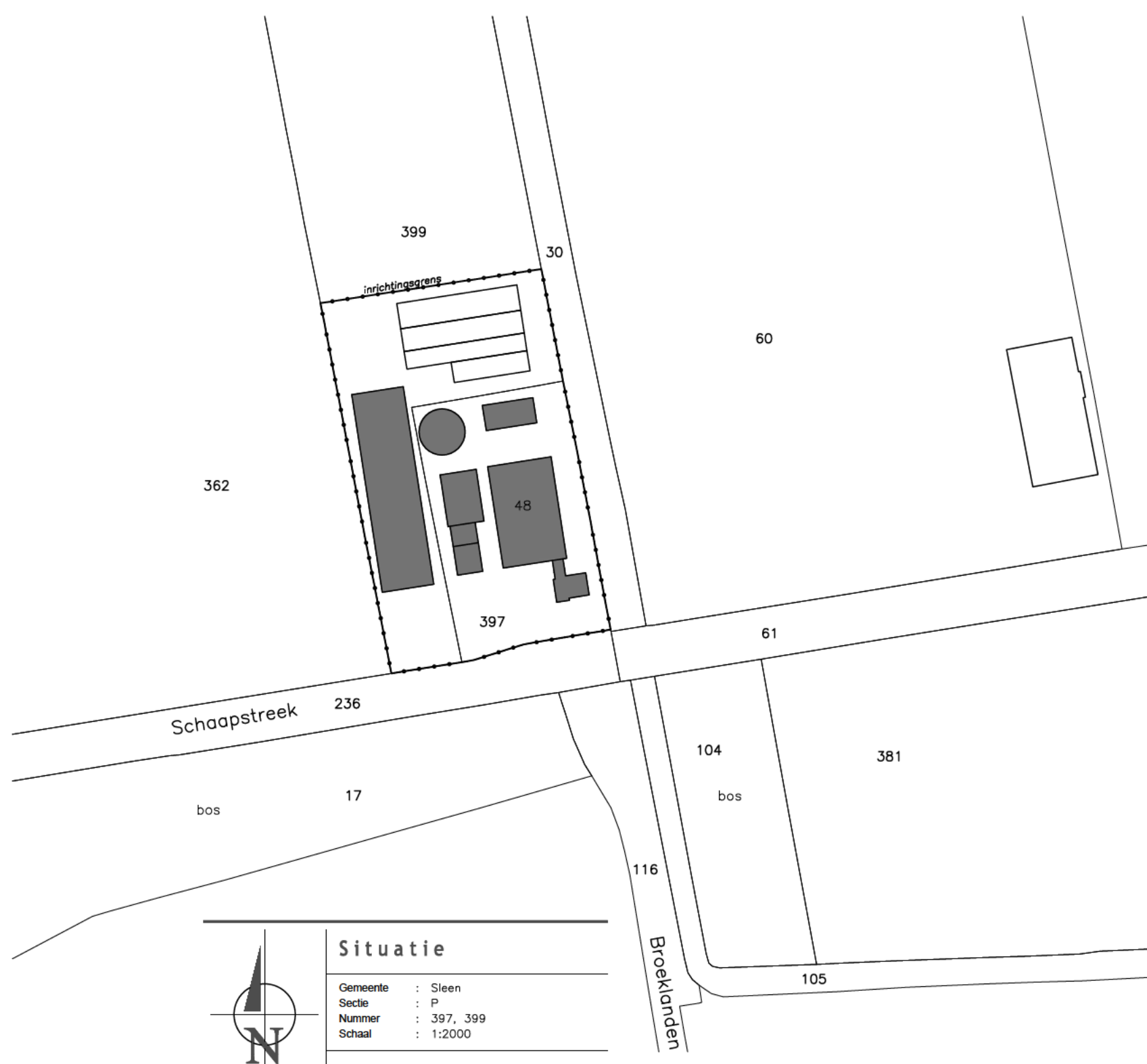
4.



5.



Symbolen						Aantal	Inhoud	Vermogen kW pst.	Vermogen Totaal kW
1. GRONDSTOFFEN EN PRODUCTEN									4,000
1.2 Milieugevaarlijke stoffen									—
1	4	Diesel (tank in lekbo)	1	1000 L	—	—	—	—	—
1	4	Smeerolie (vat in lekbo)	1	60 L	—	—	—	—	—
1	1	Ontsmettingsmiddelen	1	25 L	—	—	—	—	—
2	1	Oplog diergeneesmiddelen	1	5 kg/L	—	—	—	—	—
3	3	Oplog zuurmiddelen	1	25 L	—	—	—	—	—
4	3	Oplog reinigingsmiddelen	1	25 L	—	—	—	—	—
1.3 Koeling									4,000
1	3	Melkkoeltank	1	8000 L	—	—	—	—	—
5	3	Koelaggregaat	1	—	4,000	4,000	—	—	—
1.4 Andere stoffen of producten									—
1	2	Mengvoeder (in silo)	1	10 m³	—	—	—	—	—
2	5	Kunstmest (in silo)	1	6 ton	—	—	—	—	—
2. ENERGIE									81,100
2.2 Verbrandingsmotoren									50,000
1	4	Tractor	1	—	50,000	50,000	—	—	—
2.3 Verwarmingsinstallaties									1,000
5	3	Boller	1	120 L	1,000	1,000	—	—	—
2.4 Overig opgesteld vermogen									30,100
7	4	Lasapparaat	1	—	4,000	4,000	—	—	—
8	3	Vacuümpomp	1	—	3,000	3,000	—	—	—
9	3	Hogedrukreiniger	1	—	5,000	5,000	—	—	—
10	3	Roermotor	1	—	0,250	0,250	—	—	—
11	3	Reinigingsautomaat	1	—	0,500	0,500	—	—	—
12	3	Melkpomp	2	—	0,550	1,100	—	—	—
13	3	Hydrofoor	1	—	2,200	2,200	—	—	—
14	3	Melkrobot	2	—	3,500	7,000	—	—	—
15	3	Spoelpomp	1	—	0,550	0,550	—	—	—
16	4	Handgereedschappen (div.)	1	—	5,000	5,000	—	—	—
17	3	Compressor	1	—	1,000	1,000	—	—	—
18	4	Dieselpomp	1	—	0,500	0,500	—	—	—
3. AFVALSTOFFEN									—
3.1 Gevaarlijke stoffen									—
2	4	Afgeperkte olie (vat in lekbo)	1	60 L	—	—	—	—	—
4. OVERIG									—
4.1 Brandveiligheid									—
1, 3, 4	4	Brandblusser	4	12 kg	—	—	—	—	—
Totaal									85,100



Situatie

Gemeente : Steen
Sectie : P
Nummer : 397, 399
Schaal : 1:2000

Aanvraag omgevingsvergunning

De aanvrager

d.d.

DLV

Benaming
Inrichtingstekening
Aanvraag omgevingsvergunning: activiteit milieu
Plattegrond, doorsneden en situatie

Schaal
1:200
Formaat
A1

Datum
03-06-2015
Vrijdag

Opdrachtgever
Mts. Heeling Uenk
Telefoon
Mobiel
E-mail

Regio Noord en West
Postbus 354
6440 AJ Heerenvveen
Telefoon
Fax
E-mail

0513-653596
0513-653185
info.bm@dlv.nl

Bouwlocatie
Schoapstreek 48
7841 BS Steen

Projectleider
Telefoon
E-mail

Werknummer
B140595-61

Klantnummer
243335
Blad
M10

NOTE: UPT DEZE TEKENING MAG GEEN OF GEDEELTELIJK WORDEN OVERNEMEN EN VERMEERVULDIGD ZONDER VOORAFGAANDE SCHRIFTELIJKE TOESTEMMING © COPYRIGHT 2011 DLV BOM, WILHELM EN TOEKER BV